




SY305CLC

Potenza nominale / Capacità della benna / Peso totale
209 kW / 2.100 giri/min / 1,7 m³ / 32.265kg



 Potenza elevata

 Lunga durata

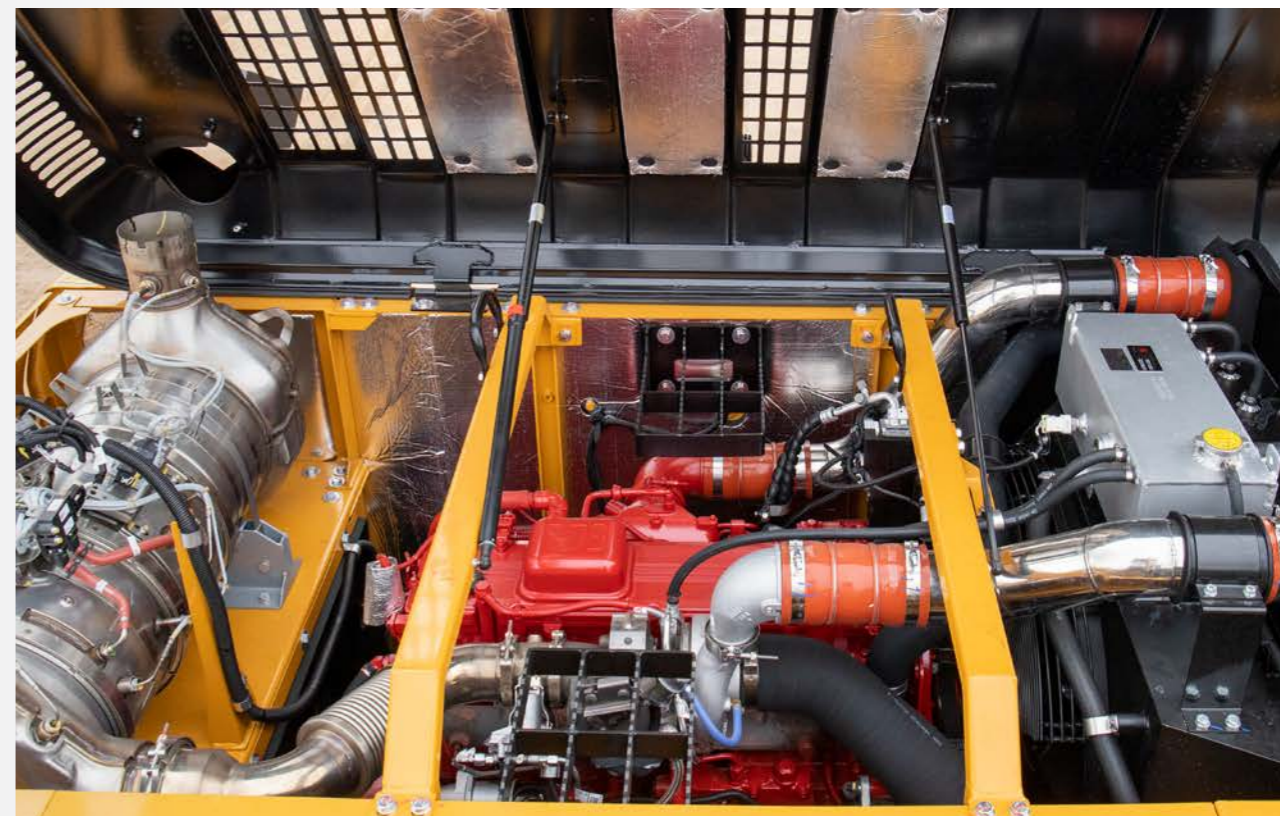
 Bassi costi di manutenzione



SANY ITALIA SRL

www.sanyitalia.com

Questo manuale è stato stampato nel 2023. Al momento della lettura del manuale le informazioni sul prodotto potrebbero avere subito delle modifiche. I prodotti (compresa la configurazione specifica i dettagli, ecc.) si basano sui modelli e sui prodotti specifici applicabili ai mercati al di fuori della Cina, che sono esposti e commercializzati dai concessionari. Per maggiori dettagli, si prega di visitare il concessionario autorizzato di zona di SANY ITALIA SRL.



Potenza elevata

► Motore

Si può fare affidamento sulle prestazioni di alto livello del collaudato motore Cummins a 6 cilindri. La sua potenza garantisce prestazioni elevate oltre a un consumo di carburante ridotto al minimo.

Il propulsore di produzione Cummins non solo offre il massimo grado di affidabilità, ma vanta anche un innovativo sistema di trattamento dei gas di scarico.

Per adempiere alla normativa sulle emissioni Stage V, il sistema funziona combinando le tecnologie SCR e DPF.

L'assenza di un sistema di ricircolo dei gas di scarico aumenta significativamente l'efficienza, con il risultato di una massima produttività e un consumo minimo di carburante. Inoltre, il motore vanta un design più compatto perché, tra le altre cose, non sono più necessarie unità di raffreddamento aggiuntive. Questo consente di mantenere più spazio libero per una visibilità ottimale verso la parte posteriore.



Guida confortevole

L'isolamento della cabina, ulteriormente ottimizzato, offre al conducente una maggiore protezione da rumore e polvere.

In questo modo si creano le condizioni per lavorare in modo più rilassato e senza fatica, grazie a un ambiente più silenzioso e pulito.

Nuovo touch screen da 10" integrato con Bluetooth, climatizzazione e varie altre funzioni che combinano tecnologia e intelligenza. Gli elementi di comando collegati al sedile possono essere utilizzati per effettuare qualsiasi regolazione, migliorando ulteriormente l'ergonomia e l'esperienza di utilizzo.



Prestazioni al top con massima efficienza dei costi

.01

Componenti

Il propulsore prodotto da Cummins non solo offre il massimo grado di affidabilità, ma vanta anche un innovativo sistema di trattamento dei gas di scarico. Per adempiere alla normativa sulle emissioni Stage V, il sistema funziona con una combinazione di tecnologia SCR e DPF.



.02

Manutenzione e robustezza

Tutte le parti soggette a usura del SANY SY305C sono state progettate per avere una durata particolarmente lunga. I filtri dell'olio e del carburante hanno intervalli di manutenzione prolungati e sono posizionati all'esterno del vano motore. L'astina di livello, il filtro dell'aria e il livello del liquido di raffreddamento possono essere facilmente controllati da terra.



.03

Impianto idraulico

L'impianto idraulico Kawasaki offre prestazioni elevate su cui si può fare affidamento. Applica esattamente le corrette pressioni idrauliche richieste per il lavoro da svolgere. La prima e la seconda linea ausiliaria proporzionale sono montate di serie. La pressione e la potenza per litro sono regolabili individualmente. È inoltre molto facile salvare questi valori per ogni singola attrezzatura tramite il menu del display e richiamarli rapidamente in qualsiasi momento.



.04

Esperienza di utilizzo

Tutto sotto controllo: grazie al display touch da 10" ad alta risoluzione, l'operatore ha tutto a portata di mano. Il display offre una panoramica chiara e una navigazione nei menu facile e intuitiva.



.05

Qualità duratura

Per garantire che gli escavatori SANY possano resistere nel tempo alle sollecitazioni, vengono progettati e costruiti con particolare cura. Questo include anche l'integrazione di tubazioni pulite e giunti saldati posizionati con precisione.



Sicurezza

Una buona illuminazione per una visibilità ottimale

Per quando inizia a fare buio, la macchina dispone di otto fari di lavoro a LED che forniscono la migliore illuminazione possibile.

Le telecamere posteriori e laterali trasmettono al monitor ad alta risoluzione di serie le immagini dell'area circostante.

Un altro elemento che migliora la sicurezza è la piattaforma di manutenzione della macchina. Presenta una superficie e un corrimano antiscivolo, che garantiscono una presa sicura anche in condizioni di bagnato.

Illuminazione a LED



Telecamera posteriore



Lampeggiante



Telecamera laterale



Bracciolo - piattaforma

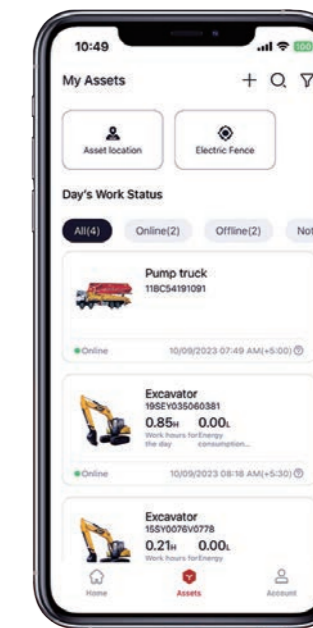
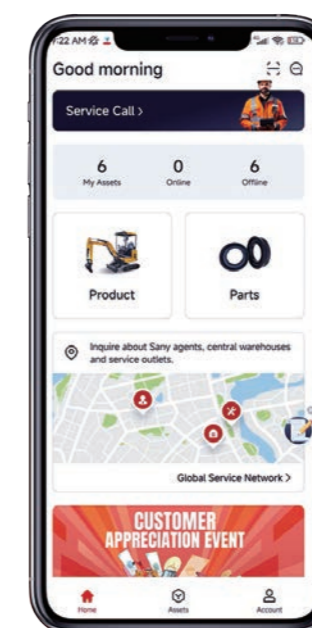
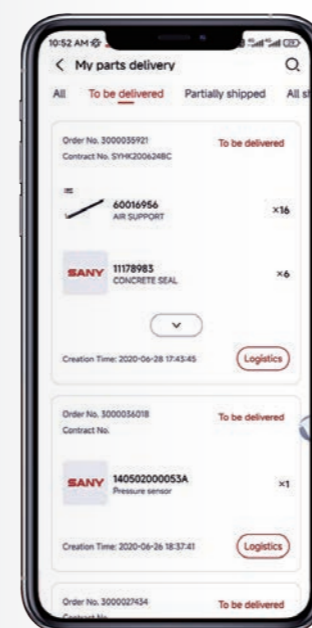


Piastra di copertura antiscivolo



APP MySANY

Facile da usare, risposta rapida



Accesso rapido ai ricambi

- Visualizzazione dei cataloghi dei ricambi
- Visualizzazione della disponibilità dei ricambi
- Controllo dello stato degli ordini di attrezzature e ricambi

Gestione della flotta

- Controllo delle condizioni di funzionamento delle macchine
- Monitoraggio del consumo energetico delle macchine
- Impostazione di un recinto elettronico (e-fence)

Assistenza semplificata

- Richiesta di assistenza con un solo clic
- Controllo della rete di assistenza globale
- Visualizzazione del numero di telefono e dell'e-mail del team di assistenza locale



Scansiona per scaricare!

Sistema completo di ricerca e sviluppo e testing

SANY ha istituito un test center per le prove di resistenza delle macchine dotato di funzionalità complete. Ogni modello di escavatore deve essere sottoposto a oltre 2.000 ore di prove di scavo sul campo.

I componenti chiave come il dispositivo di lavoro, la cabina e i componenti idraulici, ecc. vengono sottoposti a test di fatica per oltre 800.000 volte.



Tecnologia di produzione avanzata

SANY dispone di una linea di assemblaggio RGV e di robot di saldatura completamente automatici, oltre a possedere attrezzature di lavorazione ad alta precisione e un centro per le lavorazioni di precisione.

Le linee di produzione e assemblaggio di SANY hanno ottenuto il riconoscimento nazionale a cinque stelle nel 2013 e il premio nazionale per la qualità nel 2014. Nel 2023, la fabbrica di mini escavatori SANY è stata premiata come fabbrica intelligente.



Praticità di manutenzione

Esperienza di utilizzo

Facilità di manutenzione e durata nel tempo

Tutte le parti soggette a usura del SANY SY305C sono state progettate per avere una durata particolarmente lunga.

I filtri dell'olio e del carburante hanno intervalli di manutenzione lunghi e sono posizionati all'esterno del vano motore.

L'astina di livello, il filtro dell'aria e il livello del liquido di raffreddamento possono essere facilmente controllati da terra.



Caratteristiche tecniche

Specifiche		Prestazioni	
Peso nominale	32265 kg	Velocità di rotazione	9 giri/min
Modello	CUMMINS QSL9-C280	Max. velocità di marcia	5,2 km/h / 3,4 km/h
Tipo	Raffreddato a liquido, 6 cilindri, con sistema common rail e AdBlue	Forza massima di trazione	245 kN
Potenza nominale	209 kW / 2.100 giri/min	Pendenza max.	35°
Coppia massima	1.472 Nm / 1.400 giri/min	Capacità della benna	1,7 m³
Cilindrata	8.900 cc	Pressione specifica al suolo	0,6 kg/cm²
Batterie	2x12 V	Forza di strappo alla benna (ISO)	204 kN
		Pressione specifica al suolo	153 kN

Impianto idraulico		Taratura valvole di sicurezza	
Pompa principale	2 x pompe a pistoni variabili con controllo elettronico positivo	Circuito attrezzo	343 bar
Max. portata olio	2 x 280 l/min	Power boost	373 bar
Motore di traslazione	Motore a pistoni assiali a cilindrata variabile	Circuito di rotazione	275 bar
Motore di rotazione	Motore a pistoni assiali	Circuito di traslazione	343 bar
Portata idraulica max. (AUX1)	500 l/min	Pressione di comando (pilota)	39 bar

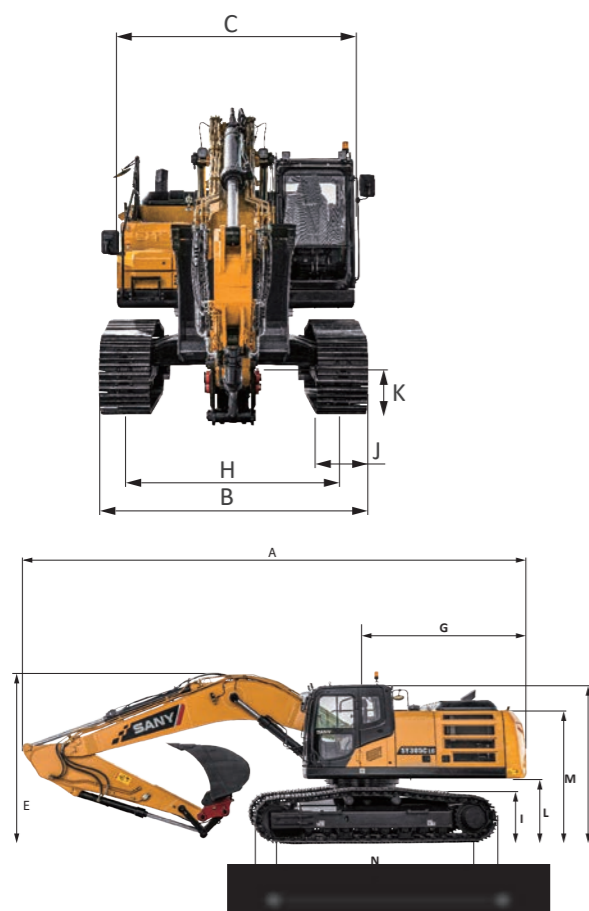
Capacità degli impianti		Struttura inferiore e superiore	
Serbatoio carburante	430 l	Lunghezza braccio	6.150 mm
Termometro refrigerante	36 l	Lunghezza bilanciere	3.200 mm
Olio motore	21 l	Rulli inferiori	9
Trasmissione (per lato)	105 l	Rulli superiori	2
AdBlue	85 l	Dispositivo di rotazione	Riduttore epicicloidale azionato da motore a pistoni assiali, freno di rotazione a rilascio idraulico
Serbatoio olio idraulico	300 l		

Tabella delle capacità di sollevamento

CAPACITÀ DI SOLLEVAMENTO												
Altezza punto di carico		Raggio								Sbraccio max livello del terreno		
		3,0 m		4,5 m		6,0 m		7,5 m		Capacità		
												mm
7,5 m	kg									5.796	5.796	8.954
6,0 m	kg									5.512	5.308	7.927
4,5 m	kg				8.777	8.777	7.440	5.592	5.478	4.682	8.525	
3,0 m	kg			13.301	10.813	10.078	7.211	7.857	5.460	5.635	4.368	8.825
1,5 m	kg			15.494	10.106	11.268	6.853	8.500	5.270	5.736	4.271	8.860
0	kg			16.368	9.767	11.989	6.615	7.696	5.081	5.894	4.373	8.631
-1,5 m	kg	12.939	12.939	16.113	9.688	10.261	6.514	7.544	4.941	6.396	4.727	8.118
-3,0 m	kg	20.377	20.377	14.864	9.777	11.298	6.547	7.479	4.882	7.514	5.520	7.257
-4,5 m	kg	16.297	16.297	12.257	10.032	9.079	6.748	8.597	4.940	8.765	7.468	5.892

* con pattini cingoli da 600 mm

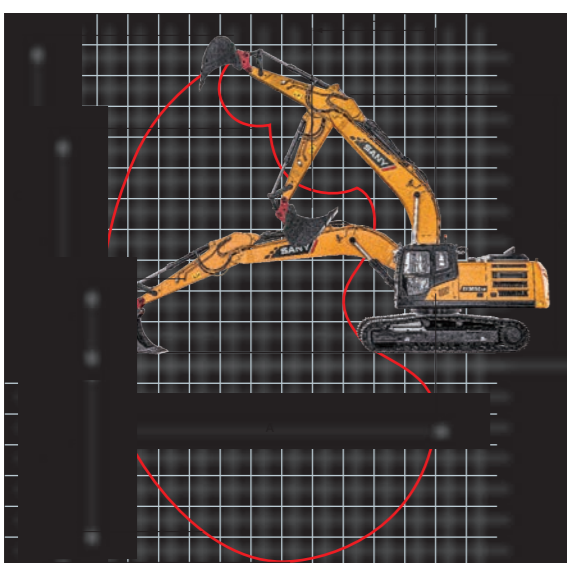
Dimensioni della macchina



Dimensioni complessive (mm)	SY305CLC
A. Lunghezza di trasporto	10.667
B. Larghezza di trasporto	*2.990 3.190
C. Sovrastruttura	2.986
D. Altezza al bordo superiore cabina/ROPS	3.280
E. Altezza braccio – trasporto	3.470
F. Lunghezza totale del cingolo	4.840
G. Lunghezza della coda	3.315
H. Larghezza sottocarro	*2.390 2.590
I. Altezza del cingolo	1.025
J. Larghezza pattini cingolo	600 700 800
K. Altezza minima da terra	470
L. Altezza del contrappeso	1.045
M. Altezza cofano motore	2.640
N. Raggio di rotazione della coda	3.916

* con pattini cingoli da 600 mm

** Sottocarro largo con pattini cingoli da 600 mm di larghezza



Area di lavoro (mm)	SY305CLC
A. Sbraccio max livello del terreno	10.870
B. Profondità max. di scavo	6.815
C. Altezza max. di scavo	10.497
D. Altezza max. di scarico	7.359
E. Altezza min. di scarico	2.450
F. Profondità massima di scavo, parete verticale	5.800
G. Altezza massima di lavoro al raggio di rotazione min.	8.405
H. Raggio di rotazione minimo	4.000

Configurazione standard

Comfort / cabina operatore	Attrezzatura di lavoro	Sicurezza
Riscaldamento	• Valvole di mantenimento del carico del braccio e del bilanciario con indicatore di sovraccarico	• Interruttore generale batteria
Climatizzatore automatico C/F*	• Circuito a doppio effetto per attacco rapido idraulico con tubazioni	• Segnalatore acustico di marcia
Radio e altoparlante	• Linea proporzionale martello demolitore e cesoia su joystick con tubazioni	• Girofaro
Braccioli (regolabili)	• Linea rotazione proporzionale sul joystick con tubazioni	• Telecamera
Sedile con sospensione pneumatica	• Regolazione della portata agli accessori	• Telecamera laterale
Sedile riscaldato	• Regolazione della pressione agli accessori	• Corrimano
Tergicristallo	•	• Tappo serbatoio carburante con serratura
Lavacristallo anteriore	•	
		Impianto idraulico
AUX 1 su Joystick	•	• Freno rotazione
AUX 2 su Joystick	•	• 2 velocità di traslazione
Joystick indipendenti dal sedile e regolabili	•	• Tubazioni per funzione idraulica aggiuntiva AUX 1
Tettuccio apribile	•	• Tubazioni per funzione idraulica aggiuntiva AUX 2
Display touch da 10"	•	• Pompa di rifornimento carburante con arresto automatico
		• Joystick di comando con precompressione idraulica
		• Valvola di commutazione martello sul display
Sottocarro	Luci di lavoro	Motore
• Cingoli di acciaio 600	• Luci – anteriori (LED)	• Minimo automatico
• Fori/anelli di fissaggio	• Luci – braccio (LED)	• DPF
• Linea HD	• Luci – piattaforma (LED)	• SCR
	• Luci – posteriori (LED)	

• configurazione standard ○ configurazione opzionale