



SW305K

Potenza del motore	Capacità della benna	Peso operativo
129kW/2200rpm	2.3 m ³	14500 kg



Potente motore Yanmar



La funzionalità di rotazione del braccio di sollevamento consente lo scavo disassato in spazi ristretti

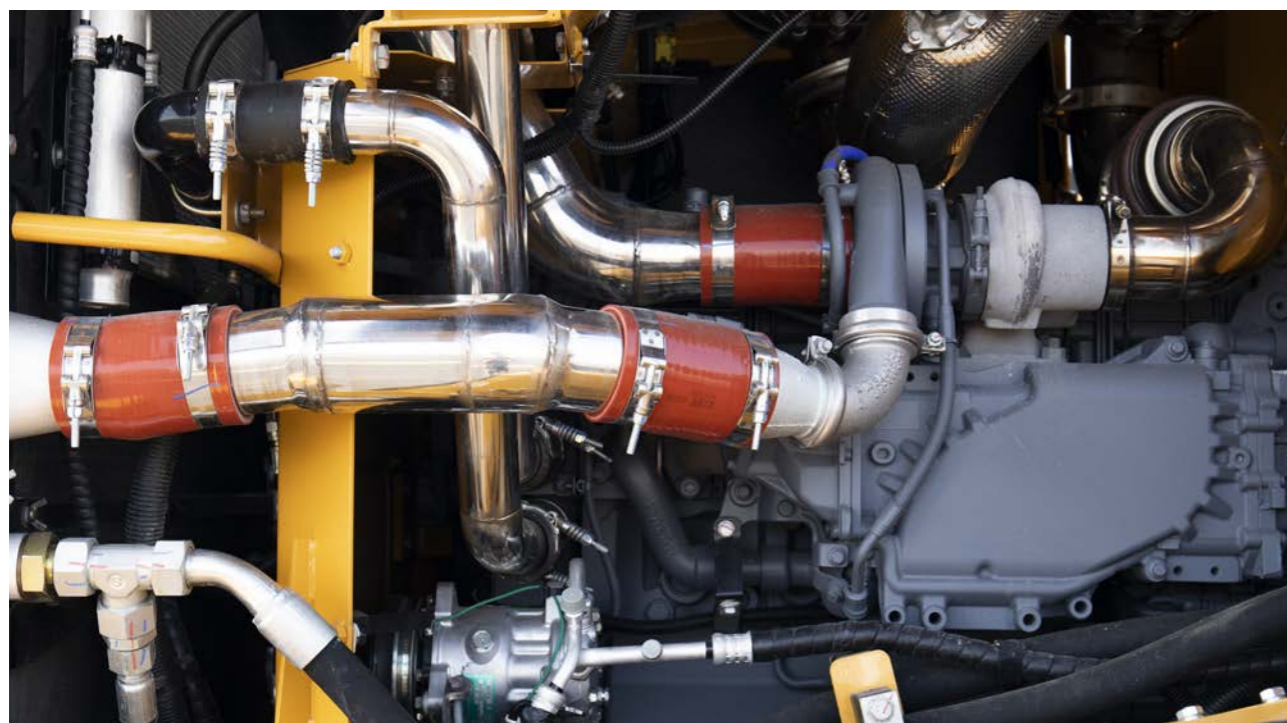


Impianto idraulico a rilevazione del carico load sensing



SANY ITALIA SRL
www.sanyitalia.com

Questo manuale è stato stampato nel 2023. Al momento della lettura del manuale le informazioni sul prodotto potrebbero avere subito delle modifiche. I prodotti (compresa la configurazione specifica, i dettagli, ecc.) si basano sui modelli e sui prodotti specifici applicabili ai mercati al di fuori della Cina, che sono esposti e commercializzati dai concessionari. Per maggiori dettagli, si prega di visitare il concessionario autorizzato di zona di SANY ITALIA SRL.

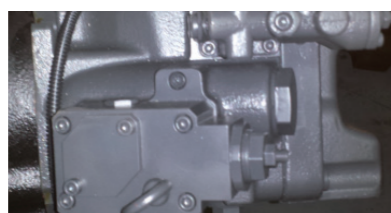


Maggiore potenza

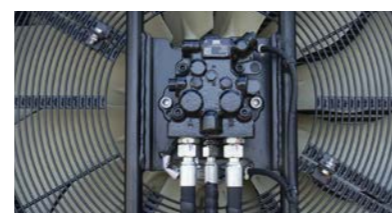
La pala è equipaggiata con un motore T4F Deutz ottimizzato per la massima efficienza complessiva del sistema e quindi per garantire la riduzione al minimo del consumo di carburante e dei costi operativi totali. Gli intervalli di cambio olio di 500 ore e la facilità di sostituzione dei fluidi del motore riducono i costi di esercizio e aumentano la disponibilità operativa della macchina.



▶ Il sistema di filtrazione a tre stadi fornisce carburante pulito al motore in condizioni di lavoro difficili, garantendo la durata nel tempo del motore stesso.

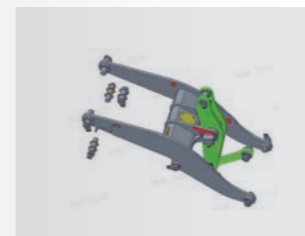


▶ La pompa principale ottimizza la gestione della portata, provvedendo all'alimentazione "on demand" (su richiesta). Rispetto a un sistema a flusso negativo, riduce le perdite di carico a livello intermedio, rispondendo più rapidamente e limitando il dispendio energetico.



▶ Il distributore principale, sviluppato e progettato in base alle esigenze dei clienti, presenta notevoli vantaggi quali elevata affidabilità, ridotta perdita di pressione e regolarità delle azioni combinate.

Produttività e affidabilità



· Cinematismo a Z (Z-bar)

Il collaudato cinematismo a Z con benna serie Performance è in grado penetrare facilmente nel cumulo di materiale con un'elevata forza di rottura. Gli ampi angoli di richiamo e la benna dal design ottimizzato consentono di caricare più materiale con meno fuoriuscite. Questo si traduce in un'elevata efficienza dei consumi di carburante e in una produttività superiore. Il tempo di ciclo totale è breve, così da garantire il caricamento di più materiale a parità di tempo.



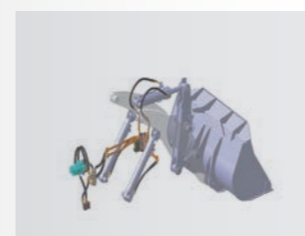
· Sistema di sospensione del braccio

La pala gommata Sany SW305K è dotata di serie di un sistema di sospensione che può limitare drasticamente le vibrazioni del braccio e della benna evitando così la fuoriuscita di materiale durante il lavoro, riducendo l'affaticamento dell'operatore e migliorando l'efficienza operativa.



· Trasmissione ZF e assali con freni in bagno d'olio

La macchina è dotata di serie di trasmissione automatica ZF e assali con freni in bagno d'olio. L'assale anteriore è dotato di un bloccaggio idraulico del differenziale che offre ottime prestazioni su terreni difficili. L'assale oscillante conferisce alla macchina un'eccellente capacità di superamento degli ostacoli.



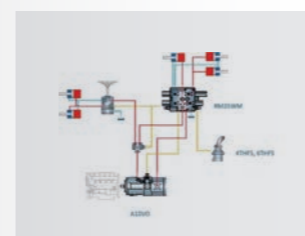
· Dispositivo di lavoro rinforzato

Il dispositivo di lavoro è stato notevolmente rinforzato con un design ottimizzato che offre un'elevata forza di rottura, una elevata capacità di sollevamento e un ampio angolo di retrazione. L'attacco rapido JRB standard consente di collegare varie attrezzature per diversi lavori.



· Telai anteriore e posteriore collaudati

La capacità portante dei telai è stata ampiamente dimostrata dal superamento dei test sperimentali di fatica che hanno previsto milioni di cicli in laboratorio e dei test in cantiere per migliaia di ore di lavoro sul campo.



· Impianto idraulico ottimizzato

I componenti idraulici di prim' ordine si adattano perfettamente al sistema di trasmissione, consentendo un'elevata pressione del sistema, prestazioni eccellenti e lunga durata.



Un'esperienza all'insegna del comfort

Ampio campo visivo, sedile a sospensione pneumatica opzionale, comando pilota alle estremità di carico e scavo, per un'esperienza di utilizzo più confortevole.

Il display LCD sostituisce il quadro strumenti tradizionale, per un'esperienza di alta qualità e un controllo ottimale dello stato di funzionamento della macchina.

Accendisigari, posacenere, portabicchieri, portadocumenti e lampada da lettura sono tutti inclusi

Comfort e controllo sono di serie

Trasmissione Powershift a controllo elettronico con 4 rapporti in marcia avanti e 3 in retromarcia, passaggi delle marce senza interruzioni di potenza verso la marcia superiore e corrispondente adeguamento della velocità del veicolo durante la scalata alla marcia inferiore, in modo da evitare bruschi cambi di velocità.

Stazionamento elettronico: lo stazionamento automatico viene attivato allo spegnimento del motore. Allarme di bassa pressione di stazionamento, esclusione della potenza di trazione.

La leva di comando FNR, l'interruttore frizione e l'interruttore KD consentono di effettuare le operazioni di carico con una sola mano per un minor affaticamento dell'operatore.



Sistema completo di ricerca e sviluppo e testing

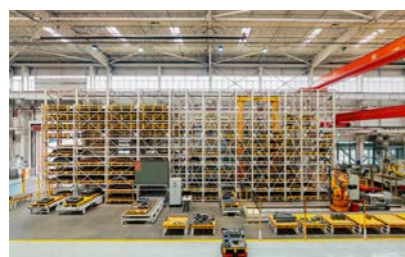
SANY ha istituito un test center per le prove di resistenza delle macchine dotato di funzionalità complete. Ogni modello di escavatore deve essere sottoposto a oltre 2.000 ore di prove di scavo sul campo.

I componenti chiave come i dispositivi di lavoro, la cabina e i componenti idraulici, ecc. vengono sottoposti a test di fatica per oltre 800.000 cicli.



Tecnologia di produzione avanzata

SANY dispone di una linea di assemblaggio RGV e di robot di saldatura completamente automatici, oltre a possedere attrezzature di lavorazione ad alta precisione e un centro per le lavorazioni di Le linee di produzione e assemblaggio di SANY hanno ottenuto il riconoscimento nazionale a cinque stelle nel 2013 e il premio nazionale per la qualità nel 2014. Nel 2023, la fabbrica di minies-



Funzioni di sicurezza

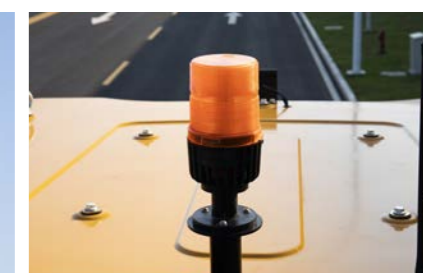
Cabina panoramica in vetro, campo visivo di 360° senza angoli morti

Estintore e martello di emergenza

Corrimano per facilitare la salita sul veicolo e specchietto retrovisore di grandi dimensioni

Cintura di sicurezza, segnaletica di sicurezza, pedana di sicurezza

Paraurti di sicurezza



Praticità di manutenzione

- Cofano motore

Il motore Sany in posizione inclinata offre un agevole accesso ai tecnici della manutenzione per il controllo del motore e di altri componenti. Anche la grata posteriore di protezione può essere aperta per facilitare il controllo del gruppo di radiatori indipendenti.

- Punto di ingrassaggio

Gli ingrassatori sono collocati in una posizione pratica per lubrificare componenti difficili da raggiungere. Il sistema di lubrificazione centralizzata è un'opzione grazie alla quale non è più necessario che questa operazione venga effettuata da un tecnico.

- Sistema diagnostico

Quando si verifica un problema, il sistema di diagnosi intelligente di Sany è in grado di individuare rapidamente l'errore, aiutando il tecnico a effettuare riparazioni accurate e in tempi minimi. Il tempo di attività della macchina risulta così notevolmente prolungato.

- Risparmio sui costi

Grazie alla rete globale, Sany è in grado di spedire rapidamente i ricambi ovunque a costi ragionevoli, facendo risparmiare tempo e denaro e offrendo un servizio eccellente



Current Characteristic		SANY	
	Curve Current	Default Current	
Boom Up Current1:	320 mA	320 mA	
Boom Up Current2:	750 mA	750 mA	
Boom Down Current1:	320 mA	320 mA	
Boom Down Current2:	600 mA	600 mA	
Boom Down Current3:	800 mA	800 mA	



Caratteristiche tecniche

Specifiche		Prestazioni	
Peso operativo	14.500 kg	Carico di ribaltamento dritto	8.899 kg
Capacità della benna	2,3 m ³	Carico di ribaltamento a rotazione completa	7.714 kg
Motore	4 cilindri, raffreddato a liquido, iniezione a controllo elettronico, intercooler, common rail ad alta pressione	Forza di rottura	123 kN
Modello	Deutz TCD 6.1	Tempo del ciclo (sollevamento/scarico/abbassamento)	5,6 s/ 1. 6 s/ 3,2 s
Potenza nominale	116 kW a 2.300 giri/min	Modalità del cambio	Automatico, Manuale, Kick down
Coppia massima	750 Nm a 1.450 giri/min	Marcia avanti 1-4	7/14/27/41 km/h
Cilindrata	6,1 l	Retromarcia 1-3	7/14/27 km/h

Capacità degli impianti

Serbatoio carburante	227 l	Assale posteriore	34,8 l
Impianto di raffreddamento	33 l	Serbatoio idraulico	128,7 l
Carter motore	15,5 l	Serbatoio DEF/AdBlue	10L
Trasmissione	55 l		
Assale anteriore	34,8 l		

Caratteristiche tecniche

Motore

- Post-trattamento dei gas di scarico (DPF+SCR) •
- Avviamento senza chiave •
- Arresto di emergenza del motore (in cabina) •
- Schema P/E •
- Sistema di ausilio per l'avviamento a freddo (aria preriscaldata) •
- Ventola a comando idraulico, regolata in base alla temperatura (rotazione reversibile, automatica) •

Gruppo motopropulsore

- Leva del cambio (piantone dello sterzo) •
- Cambio completamente automatico 1-4, Modalità H/L e manuale •
- Cambio automatico Kick-Down •
- Frizione •
- Freno di servizio, 4 ruote, tipo a bagno d'olio, freno idraulico •
- Freno di stazionamento, a controllo elettronico, con pinza idraulica a disco •
- Blocco differenziale assale anteriore (manuale) •

Impianto idraulico

- Sistema di rilevamento del carico variabile completo con priorità di sterzata •
- Joystick a leva singola con funzione F/R+KD + segnalatore acustico + valvola a rullo a 3 funzioni •
- Sterzo secondario •
- Freno a doppio pedale •
- Valvola a 3 funzioni •
- Linee idrauliche ad attacco rapido + pulsante •
- Sistema di controllo della marcia (sistema di sospensione del braccio) •
- Estensione del braccio di sollevamento •
- Benna auto-livellante e ripresa dello scavo •

Standard • Opzionale o

Caratteristiche tecniche

Attrezzature di lavoro

Volume della benna 2,3m³ (tagliante imbullonato) •

Accoppiatore rapido •

Cabina

Cabina con certificazione ROPS / FOPS •

Volante con leva di comando degli indicatori di direzione •

Martelletto di emergenza •

Lunotto termico posteriore •

Specchi retrovisori, esterni (2, ripiegabili, riscaldabili), interno (1) •

Parasole, finestrino anteriore •

Sedile a sospensione pneumatica (in tessuto, riscaldabile) •

Cintura di sicurezza retrattile a 2 posizioni •

Bracciolo regolabile in più direzioni •

Telecamera posteriore •

Telecamera a 360° •

Display smart a colori da 7 pollici •

Climatizzatore automatico •

Parti elettriche

Interruttore generale batteria •

Presa da 12 volt •

Accendisigari, 24V •

Presa USB •

Radio Bluetooth •

Segnalatore acustico di retromarcia •

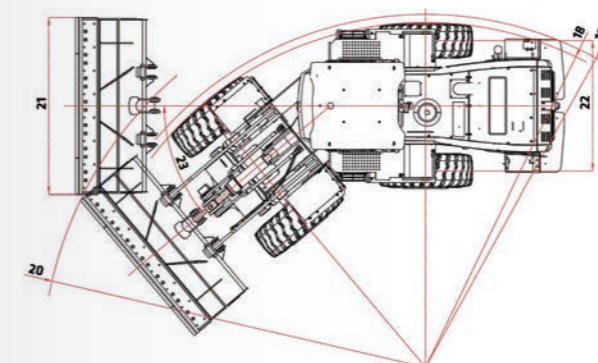
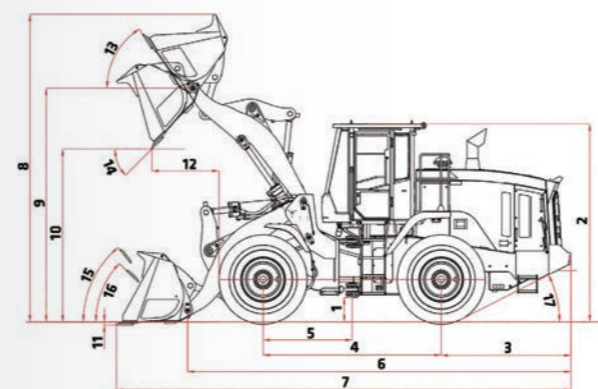
Segnalatore acustico di marcia •

Segnalatore di marcia a luce stroboscopica •

* Le attrezzature in dotazione e quelle opzionali possono variare. Consultare il proprio rivenditore locale per i dettagli*

Standard • Opzionale o

Dimensioni della macchina



Dimensioni complessive (mm) SW305K

1. Distanza min. dal suolo	407
2. Altezza fino alla parte superiore della cabina	3.405
3. Linea centrale dell'assale posteriore rispetto al margine del contrappeso	1.911
4. Interasse	3.000
5. Linea centrale dell'assale anteriore rispetto al perno centrale	1.480
6. Lunghezza di trasporto senza accessorio	6.226
7. Lunghezza di trasporto con la benna	7.518
8. Max. altezza di scarico	5.226
9. Altezza perno di incernieramento al max. sollevamento	3.845
10. Distanza di scarico al max. sollevamento	2.689
11. Profondità di scavo, benna di livellamento	122
12. Sbraccio al max. sollevamento e scarico a 45°	1.038
13. Retrazione al max. sollevamento	61°
14. Angolo di scarico al sollevamento e allo scarico max.	45°
15. Retrazione all'altezza di trasporto	49°
16. Retrazione a livello del suolo	42°
17. Angolo posteriore rispetto alla ruota posteriore	28°
18. Distanza circolare rispetto all'esterno degli pneumatici	5.382
19. Distanza circolare rispetto al contrappeso	5.365
20. Circolo max.	5.969
21. Larghezza della benna	2.545
22. Larghezza	2.045
23. Angolo di articolazione	+/- 40°

* Sottocarro più largo con pattini cingoli da 800 mm di larghezza

Caratteristiche tecniche

Motore	Deutz TCD 6.1
Cilindrata	6,1 l
Potenza nominale	170 kW
Coppia lorda max.	750 Nm a 1.450 giri/min
Impianto idraulico	Load Sensing con Pilot Control
Pompa idraulica principale	Pistoni assiali - Cilindrata variabile
Portata max.	220 l/min
Pressione max.	27 MPa
Portata ausiliaria (max.)	220 l/min
Pressione ausiliaria (max.)	27 MPa

