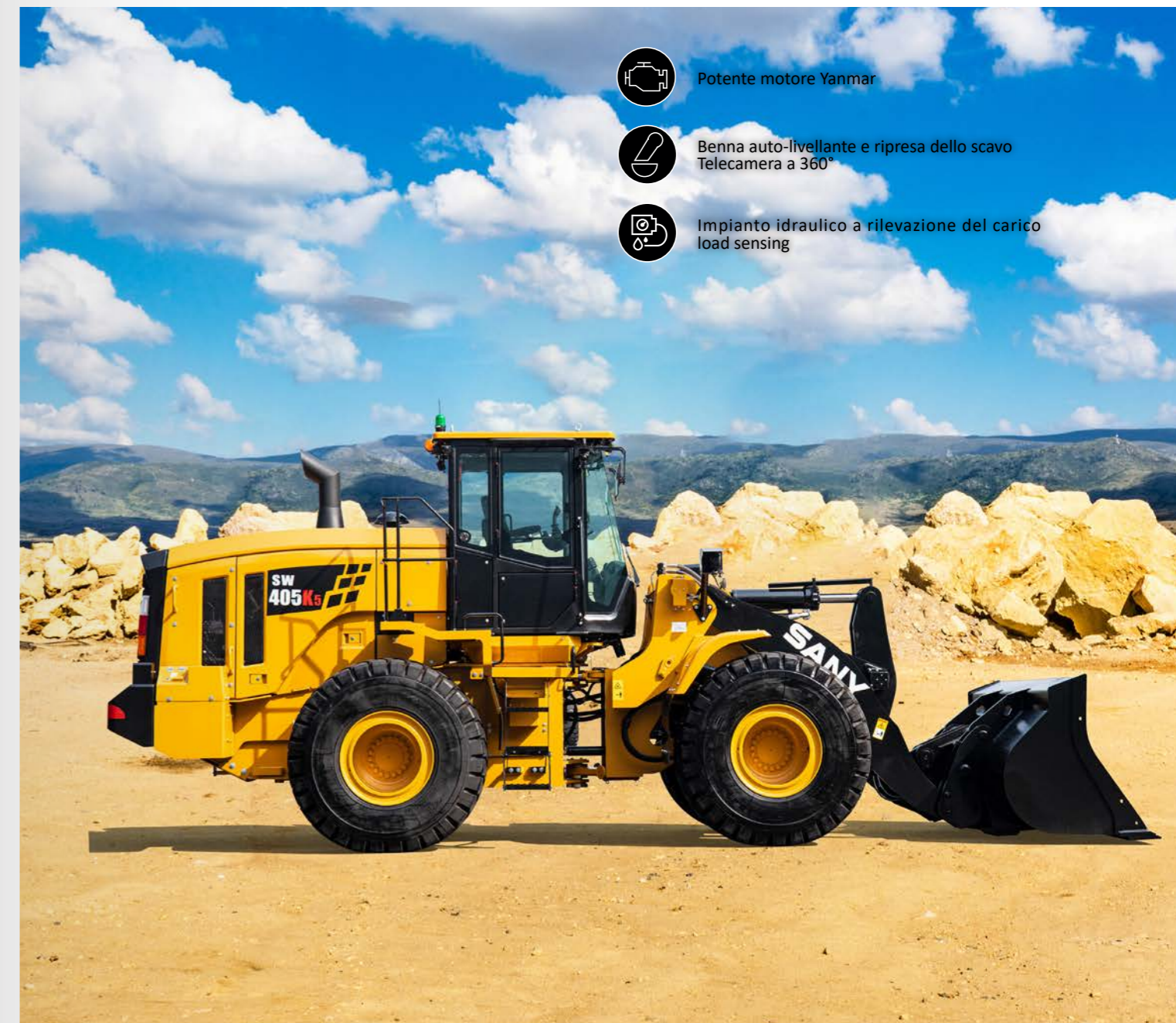




SW405K

Potenza del motore / **Capacità della benna** / **Peso operativo**
170 kW / 2.300 giri/min / 2,7-4,5 m³ / 18500kg



Potente motore Yanmar



Benna auto-livellante e ripresa dello scavo
Telecamera a 360°

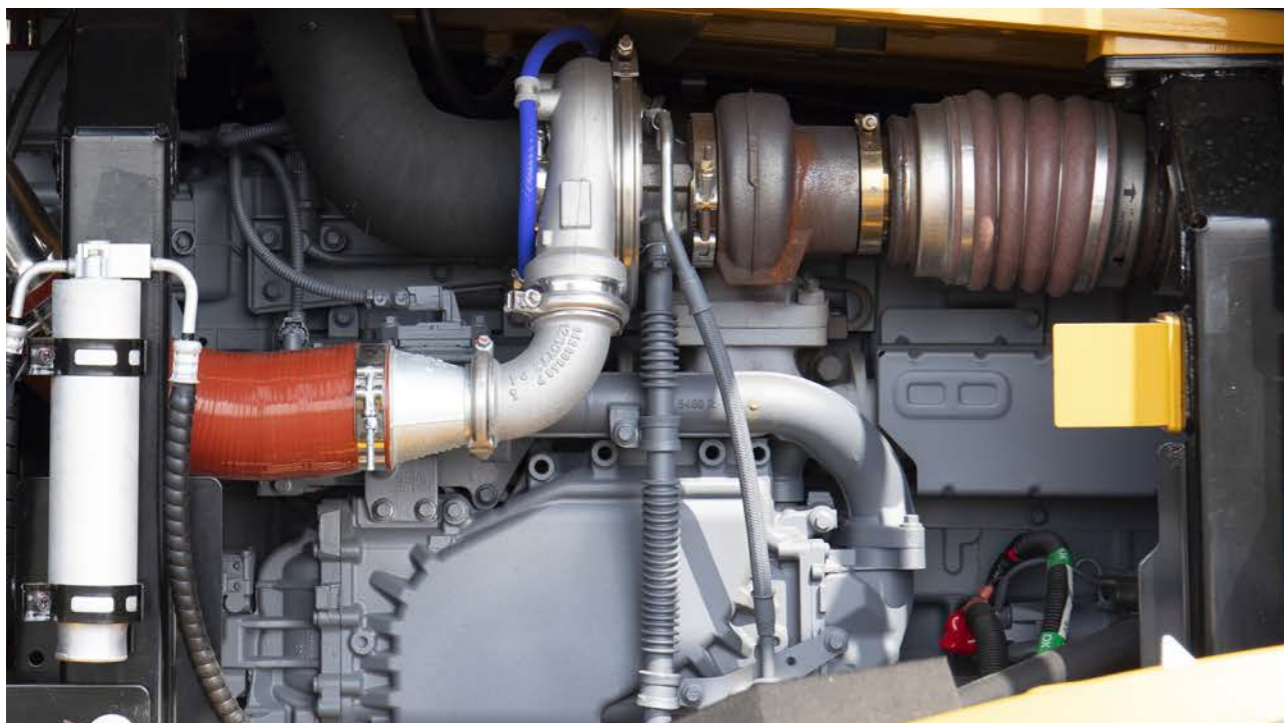


Impianto idraulico a rilevazione del carico
load sensing



SANY ITALIA SRL
www.sanyitalia.com

Questo manuale è stato stampato nel 2023. Al momento della lettura del manuale le informazioni sul prodotto potrebbero avere subito delle modifiche. I prodotti (compresa la configurazione specifica, i dettagli, ecc.) si basano sui modelli e sui prodotti specifici applicabili ai mercati al di fuori della Cina, che sono esposti e commercializzati dai concessionari. Per maggiori dettagli, si prega di visitare il concessionario autorizzato di zona di SANY ITALIA SRL.

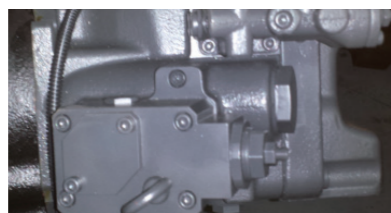


Maggiore potenza

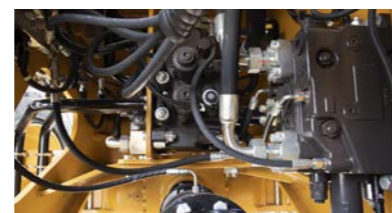
Il motore soddisfa i requisiti dell'UE e dell'EPA statunitense con il sistema di riduzione catalitica selettiva (SCR) e il filtro antiparticolato (DPF). Il potente sistema di iniezione DEUTZ Common Rail (DCR) e il controllo elettronico del motore (EMR4) con collegamento intelligente alla gestione della trasmissione garantiscono prestazioni ottimali del motore con un basso consumo di carburante. Gli intervalli di cambio dell'olio di 500 ore e la facilità di sostituzione dei fluidi del motore riducono i costi di esercizio e aumentano la disponibilità operativa della macchina. Prestazioni di avviamento a freddo ottimali anche in condizioni estreme.



▶ Il sistema di filtrazione fornisce carburante pulito al motore in condizioni di lavoro difficili, garantendo il funzionamento nel tempo del motore stesso.

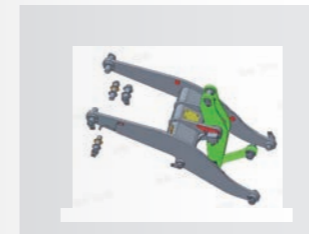


▶ La pompa principale ottimizza la gestione della portata, provvedendo all'alimentazione "on demand" (su richiesta). Rispetto a un sistema a flusso negativo, riduce le perdite di carico a livello intermedio, rispondendo più rapidamente e limitando il dispendio energetico.



▶ Il distributore principale, sviluppato e progettato in base alle esigenze dei clienti, presenta notevoli vantaggi quali elevata affidabilità, ridotta perdita di pressione e regolarità delle azioni combinate.

Produttività e affidabilità



· Cinematismo a Z (Z-bar)

Il collaudato cinematismo a Z con benna serie Performance è in grado penetrare facilmente nel cumulo di materiale con un'elevata forza di rottura. Gli ampi angoli di richiamo e la benna dal design ottimizzato consentono di caricare più materiale con meno fuoriuscite. Questo si traduce in un'elevata efficienza dei consumi di carburante e in una produttività superiore. Il tempo di ciclo totale è breve così da garantire il caricamento di più materiale a parità di tempo.



· Sistema di sospensione del braccio

La pala gommata Sany SW405K è dotata di serie di un sistema di sospensione che può limitare drasticamente le vibrazioni del braccio e della benna evitando così la fuoriuscita di materiale durante il lavoro, riducendo l'affaticamento dell'operatore e migliorando l'efficienza operativa.



· Trasmissione DANA TZL18 e assali DANA 37RL118

Cambio automatico con cambi marcia stabili e intuitivi. La coppia conica riduce il rumore. Le tubazioni di lubrificazione interne riducono le perdite ed evitano danni esterni. La frizione di grandi dimensioni garantisce una lunga durata. Il cambio automatico è dotato di funzione di autoregolazione, particolarmente comoda da utilizzare durante il funzionamento della macchina.



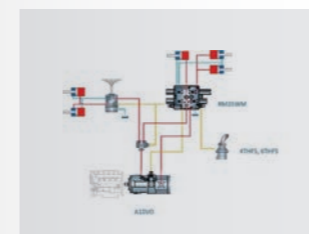
· Dispositivo di lavoro rinforzato

Il dispositivo di lavoro è stato notevolmente rinforzato con un design ottimizzato che offre un'elevata forza di rottura, una elevata capacità di sollevamento e un ampio angolo di retrazione. L'attacco rapido ISO standard consente di collegare alla macchina vari attrezzature per diversi lavori.



· Telai anteriore e posteriore collaudati

La capacità portante dei telai è stata ampiamente dimostrata dal superamento del test sperimentale di fatica che ha previsto milioni di cicli in laboratorio e dei test in cantiere per migliaia di ore di lavoro sul campo.



· Impianto idraulico ottimizzato

I componenti idraulici di prim' ordine si adattano perfettamente al sistema di trasmissione, consentendo un'elevata pressione del sistema, prestazioni eccellenti e lunga durata.



Un'esperienza all'insegna del comfort

Ampio campo visivo, sedile a sospensione pneumatica di serie, comando pilota alle estremità di carico, per un'esperienza di utilizzo più confortevole.

Il display LCD sostituisce il quadro strumenti tradizionale, per un'esperienza di alta qualità e un controllo ottimale dello stato di funzionamento della macchina.

Accendisigari, posacenere, portabicchieri, portadocumenti e lampada da lettura sono tutti inclusi

Comfort e controllo sono di serie

Il sedile a sospensione pneumatica regolabile offre una varietà di regolazioni. La cintura di sicurezza può proteggere l'operatore in caso di emergenza. Il bracciolo è regolabile in modo da adattarsi alle abitudini di lavoro dell'operatore.

Il parabrezza anteriore esteso offre all'operatore una visione più ampliata, le telecamere presenti sulla macchina possono riprendere immagini panoramiche a 360 ° che aiutano notevolmente l'operatore a osservare l'ambiente esterno durante il lavoro. L'operatore può guidare la macchina in modo sicuro e veloce con elevata efficienza.



Sistema completo di ricerca e sviluppo e testing

SANY ha istituito un test center per le prove di resistenza delle macchine dotato di funzionalità complete. Ogni modello di escavatore deve essere sottoposto a oltre 2.000 ore di prove di scavo sul campo.

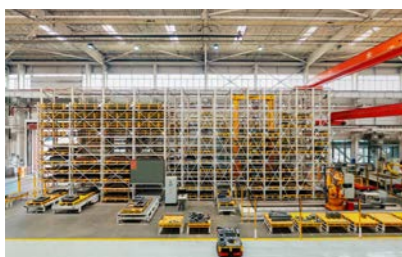
I componenti chiave come i dispositivi di lavoro, la cabina e i componenti idraulici ecc. vengono sottoposti a test di fatica per oltre 800.000 cicli.



Tecnologia di produzione avanzata

SANY dispone di una linea di assemblaggio RGV e di robot di saldatura completamente automatici, oltre a possedere attrezzature di lavorazione ad alta precisione e un centro per le lavorazioni di precisione.

Le linee di produzione e assemblaggio di SANY hanno ottenuto il riconoscimento nazionale a cinque stelle nel 2013 e il premio nazionale per la qualità nel 2014. Nel 2023, la fabbrica di mini escavatori SANY è stata premiata come fabbrica intelligente.



Funzioni di sicurezza

Cabina panoramica in vetro, campo visivo di 360° senza angoli morti

Martelletto di emergenza

Corrimano per salire sul veicolo e specchio retrovisore di grandi dimensioni

Cintura di sicurezza, segnaletica di sicurezza, pedana di sicurezza



Praticità di manutenzione

- Cofano motore

Il motore Sany in posizione inclinata offre un agevole accesso ai tecnici della manutenzione per il controllo del motore e di altri componenti. Anche la grata posteriore di protezione può essere aperta per facilitare il controllo del gruppo di radiatori indipendenti.

- Punto di ingrassaggio

Gli ingrassatori sono collocati in una posizione pratica per lubrificare componenti difficili da raggiungere. Il sistema di lubrificazione centralizzata è un'opzione grazie alla quale non è più necessario che questa operazione venga effettuata da un tecnico.

- Sistema diagnostico

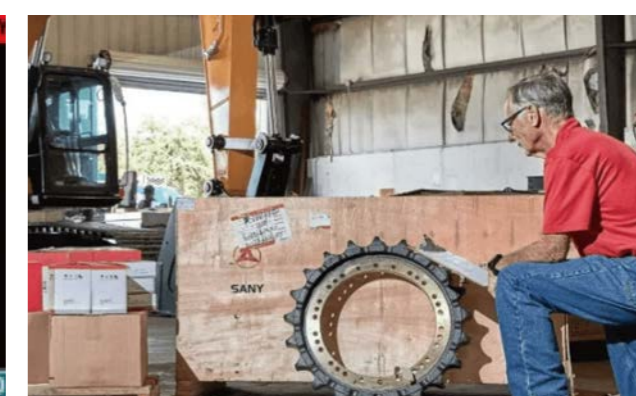
Quando si verifica un problema, il sistema di diagnosi intelligente di Sany è in grado di individuare rapidamente l'errore, aiutando il tecnico a effettuare riparazioni accurate e in tempi minimi. Il tempo di attività della macchina risulta così notevolmente prolungato.

- Risparmio sui costi

Grazie alla rete globale, Sany è in grado di spedire rapidamente i ricambi ovunque a costi ragionevoli, facendo risparmiare tempo e denaro e offrendo un servizio eccellente.



Current Characteristic		SANY	
	Curve Current	Default Current	
Boom Up Current1:	320 mA	320 mA	
Boom Up Current2:	750 mA	750 mA	
Boom Down Current1:	320 mA	320 mA	
Boom Down Current2:	600 mA	600 mA	
Boom Down Current3:	800 mA	800 mA	



Caratteristiche tecniche

Specifiche		Prestazioni	
Peso operativo	18.500 kg	Carico di ribaltamento dritto	14.500 kg
Capacità della benna	2,7/4,5 m ³	Carico di ribaltamento a rotazione completa	13100 kg
Motore	4 cilindri, raffreddato a liquido, iniezione a controllo elettronico, intercooler, common rail ad alta pressione	Forza di rottura	180 kN
Modello	Deutz TCD 7.8	Tempo del ciclo (sollevamento/scarico/abbassamento)	5,4 s/ 1.9 s/ 3,3 s
Potenza nominale	170 kW a 2.300 giri/min	Modalità del cambio	Automatico, Manuale, Kick down
Coppia massima	1308 Nm a 1.450 giri/min	Marcia avanti 1-4	7,3/13,5/26/40 km/h
Cilindrata	7,8 l	Retromarcia 1-3	7,3/13,5/26 km/h

Capacità degli impianti

Serbatoio carburante	300 l	Assale posteriore	28 l
Impianto di raffreddamento	43 l	Serbatoio idraulico	290 l
Carter motore	23 l	Serbatoio DEF/AdBlue	20 l
Trasmissione	35 l		
Assale anteriore	28 l		

Caratteristiche tecniche

Motore

- Post-trattamento dei gas di scarico (DPF+SCR)
- Avviamento senza chiave
- Arresto di emergenza del motore (in cabina)
- Schema P/E
- Sistema di ausilio per l'avviamento a freddo (aria preriscaldata)
- Ventola a comando idraulico, regolata in base alla temperatura (rotazione reversibile, manuale)

Gruppo motopropulsore

- Leva del cambio (piantone dello sterzo)
- Cambio completamente automatico 1-4, Modalità H/L e manuale
- Cambio automatico Kick-Down
- Frizione
- Freno di servizio, 4 ruote, tipo a bagno d'olio, freno idraulico
- Freno di stazionamento, a controllo elettronico, con pinza idraulica a disco
- Blocco differenziale assale anteriore (manuale)

Impianto idraulico

- Sistema di rilevamento del carico variabile completo con priorità di sterzata
- Joystick a leva singola con funzione F/R+KD + segnalatore acustico + valvola a rullo a 3 funzioni
- Sterzo secondario
- Freno a doppio pedale
- Valvola a 3 funzioni
- Linee idrauliche ad attacco rapido
- Sistema di controllo della marcia (sistema di sospensione del braccio)
- Estensione del braccio di sollevamento
- Benna auto-livellante e ripresa dello scavo
- Valvola di sicurezza anticaduta

Standard • Opzionale o

Caratteristiche tecniche

Attrezzature di lavoro

- Volume della benna 3,2m³ (tagliante imbullonato) ◦
- Accoppiatore rapido ◦

Cabina

- Cabina con certificazione ROPS / FOPS •
- Volante con leva di comando degli indicatori di direzione •
- Martelletto di emergenza •
- Lunotto termico posteriore •
- Specchi retrovisori, esterni (2, ripiegabili, riscaldabili), interno (1) •
- Parasole, finestrino anteriore •
- Sedile a sospensione pneumatica (in tessuto, riscaldabile) •
- Cintura di sicurezza retrattile a 2 posizioni •
- Bracciolo regolabile in più direzioni •
- Telecamera posteriore •
- Telecamera a 360° •
- Display smart a colori da 7 pollici •
- Climatizzatore automatico •

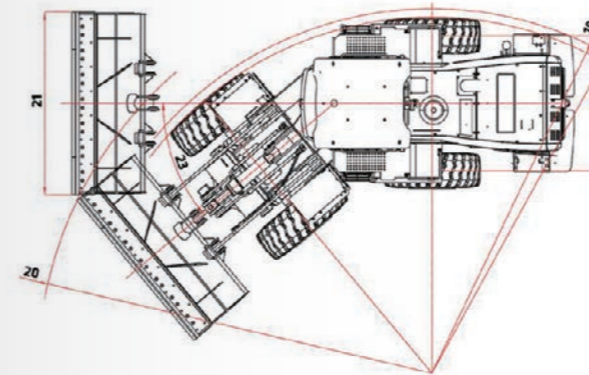
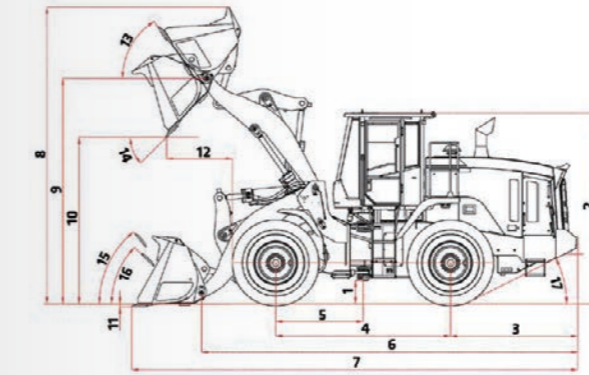
Parti elettriche

- Interruttore generale batteria •
- Presse da 12 volt •
- Accendisigari, 24V •
- Presse USB •
- Radio Bluetooth •
- Segnalatore acustico di retromarcia •
- Segnalatore acustico di marcia •
- Segnalatore di marcia a luce stroboscopica •

* Le attrezzature in dotazione e quelle opzionali possono variare. Consultare il proprio rivenditore locale per i dettagli*

Standard • Opzionale ◦

Dimensioni della macchina



Dimensioni complessive	SW405K
------------------------	--------

- | | |
|--|----------|
| 1. Altezza minima dal suolo | 430 mm |
| 2. Altezza fino alla parte superiore della cabina | 3.580 mm |
| 3. Linea centrale dell'assale posteriore rispetto al margine del contrappeso | 2.335 mm |
| 4. Interasse | 3.200 mm |
| 5. Linea centrale dell'assale anteriore rispetto al perno centrale | 1.600 mm |
| 6. Lunghezza di trasporto senza accessorio | 7.040 mm |
| 7. Lunghezza di trasporto con la benna | 8.180 mm |
| 8. Max. altezza di scarico | 5.415 mm |
| 9. Altezza perno di incernieramento al max. sollevamento | 4.145 mm |
| 10. Distanza di scarico al max. sollevamento | 3.100 mm |
| 11. Profondità di scavo, benna di livellamento | 30 mm |
| 12. Sbraccio al max. sollevamento e scarico a 45° | 1.185 mm |
| 13. Retrazione al max. sollevamento | 58° |
| 14. Angolo di scarico al sollevamento e allo scarico max. | 45° |
| 15. Retrazione all'altezza di trasporto | 50° |
| 16. Retrazione a livello del suolo | 45° |
| 17. Angolo posteriore rispetto alla ruota posteriore | 27° |
| 18. Distanza circolare rispetto all'esterno degli pneumatici | 5.635 mm |
| 19. Distanza circolare rispetto al contrappeso | 5.911 mm |
| 20. Circolo max. | 6.465 mm |
| 21. Larghezza della benna | 3.015 mm |
| 22. Larghezza | 2.200 mm |
| 23. Angolo di articolazione | +/- 40° |

Caratteristiche tecniche

Motore	Deutz TCD 7.8
Cilindrata	7,8 l
Potenza nominale	170 kW
Coppia lorda max.	1308 Nm a 1.450 giri/min
Impianto idraulico	Load Sensing con Pilot Control
Pompa idraulica principale	Pistoni assiali - Cilindrata variabile
Portata max.	306,6 l/min
Pressione max.	27 MPa
Portata ausiliaria (max.)	200 l/min
Pressione ausiliaria (max.)	27 MPa

