

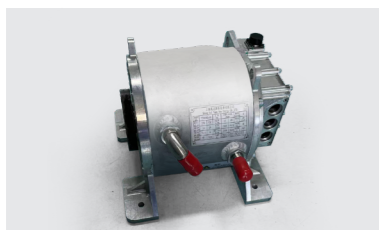


# SY19E

Potenza del motore	Capacità della benna	Peso operativo
22kW-h	0,04 m <sup>3</sup>	1.950kg



# Configurazione di base efficiente dal punto di vista energetico



## Motore ad elevata potenza

Motore sincrono a magneti permanenti personalizzato, con caratteristiche di elevata densità di potenza, alta efficienza, sicurezza e affidabilità, basso consumo energetico.



## Batteria ad alte prestazioni

Le batterie agli ioni di litio ad alte prestazioni offrono i vantaggi di un'elevata densità energetica, sicurezza e affidabilità, nonché una diagnosi intelligente dei guasti.



## Controller integrato

In dotazione anche un controller integrato all-in-one personalizzato e con un alto grado di integrazione dei circuiti per attuare le funzioni di trazione elettrica dell'unità di controllo del motore (MCU), le funzioni OBC di ricarica CA trifase, le funzioni DCDC di alimentazione a bassa tensione e le funzioni PDU del sistema ad alta tensione. Il controller presiede anche alle funzioni VCU di controllo del veicolo. Tutte queste funzioni sono incluse in un formato compatto e altamente integrato.



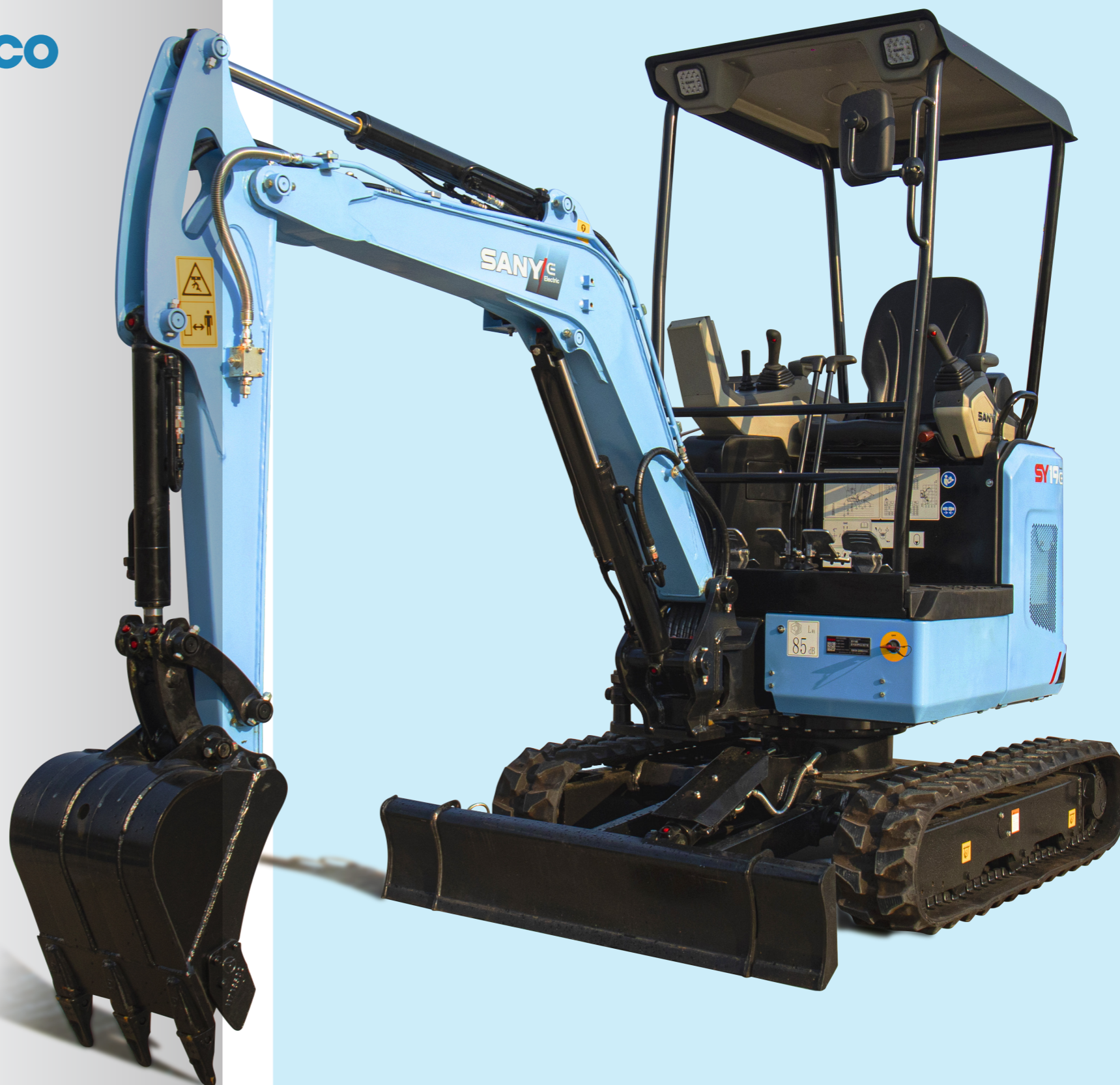
## Pompa principale

La dotazione comprende una pompa principale MVP30 di alto livello, con pressione costante variabile e funzione load sensing, cilindrata commisurata alla classe di peso del prodotto, prestazioni eccellenti, conformità, sensibilità e coordinamento ottimali.



## Distributore principale

Il distributore principale SANY utilizza una valvola idraulica di comando a più vie per consentire il controllo dei singoli attuatori, con una minima perdita di pressione e un ridotto consumo energetico.



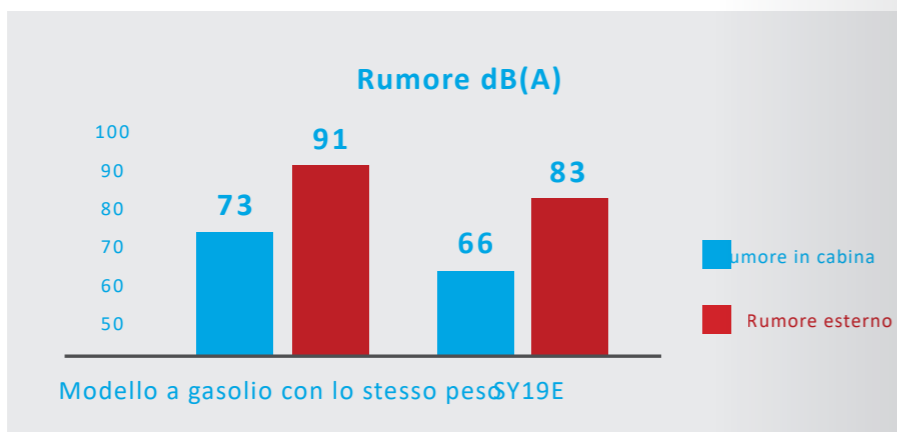
# Un partner poliedrico, compatto e raffinato

Il modello SY19E inaugura la serie di mini escavatori elettrici SANY, che racchiude in sé caratteristiche di alta efficienza, risparmio energetico, salvaguardia ambientale attraverso la tecnologia, sicurezza, affidabilità e durata. Inoltre, offre diverse opzioni di configurazione specifiche per i cantieri, in grado di soddisfare le esigenze dei vari Paesi e clienti.

Alta efficienza e risparmio energetico: rispetto alla versione a gasolio l'efficienza è superiore del 3% e il consumo energetico è inferiore del 30%



Silenzioso e confortevole:  
Rumore esterno 83 dBA, rumore all'orecchio 66 dBA



## Guida confortevole

Il nuovo cuscino del sedile è regolabile in profondità, mentre il supporto lombare meccanico migliora il comfort generale della seduta.

Il nuovo touch screen da 7", che integra perfettamente Bluetooth, climatizzazione e varie altre funzioni, rappresenta un riuscito mix di tecnologie all'avanguardia e funzionalità intelligenti.

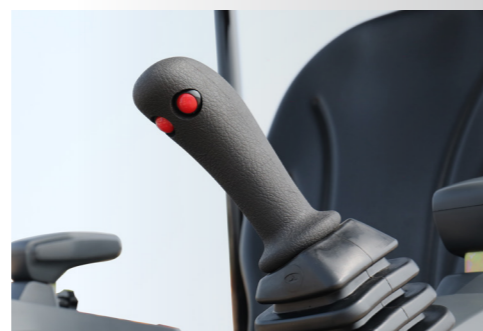
### Intelligenza

Nuovo display da 7", visualizzazione in tempo reale della carica della batteria e della temperatura dell'acqua, pannello di comando integrato, avviamento con un solo tasto, autodiagnosi dei guasti e altre funzionalità intelligenti.



### Silenzioso e confortevole

Il rumore in cabina è limitato a 66 decibel, un volume equivalente a quello di un discorso pronunciato in una riunione, senza più interferenze acustiche.



### Sedile aggiornato

È dotato di un sedile con schienale alto 680 mm che permette la regolazione anteriore e posteriore, oltre che reclinabile per un maggiore comfort di guida. Con un generoso spazio dedicato di 300 mm, garantisce un'esperienza di utilizzo più confortevole.



## Sistema completo di ricerca e sviluppo e testing

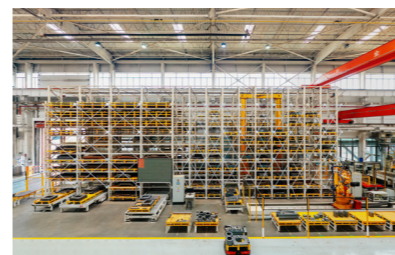
SANY ha istituito un test center per le prove di resistenza delle macchine dotato di funzionalità complete. Ogni modello di escavatore deve essere sottoposto a oltre 2.000 ore di prove di scavo sul campo. I componenti chiave come il dispositivo di lavoro, la cabina e i componenti idraulici, ecc. vengono sottoposti a test di fatica per oltre 800.000 cicli.



## Tecnologia di produzione avanzata

SANY dispone di una linea di assemblaggio RGV e di robot di saldatura completamente automatici, oltre a possedere attrezzature di lavorazione ad alta precisione e un centro per le lavorazioni di precisione.

Le linee di produzione e assemblaggio di SANY hanno ottenuto il riconoscimento nazionale a cinque stelle nel 2013 e il premio nazionale per la qualità nel 2014. Nel 2023, la fabbrica di mini escavatori SANY è stata premiata come fabbrica intelligente.



# Tecnologia avanzata di risparmio energetico

## Impianto idraulico SSLS avanzato:

Controllo preciso della portata in base alle variazioni di carico, eccellenti prestazioni nelle operazioni di precisione, paragonabili all'esecuzione manuale.

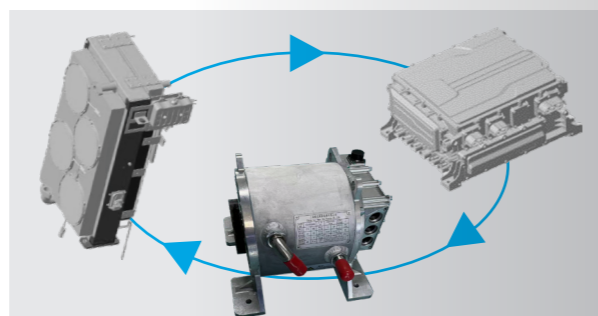
## Controllo completamente idraulico:

Tutte le funzionalità si basano sul sistema di controllo idraulico pilota, che consente un micro-controllo sicuro e preciso, un'azione più fluida e un minore consumo di carburante.



## Sistema di gestione termica intelligente

In dotazione: ventola elettronica multistadio ad elevata potenza, scambiatore dell'olio idraulico, gestione elettronica del radiatore di raffreddamento, controllo indipendente della temperatura, centralina di gestione termica. Il motore elettrico integra un sistema di raffreddamento a circolazione di liquido in serie, che garantisce un'efficiente dispersione del calore e riduce il consumo di energia del 30%.



# Tecnologia avanzata di risparmio energetico

## Un trattore multiuso

La tubazione ausiliaria standard singola-doppia con valvola di esclusione consente l'installazione diretta di martelli demolitori e di altre attrezzature senza bisogno di ulteriori modifiche. Abbinabile anche a diverse attrezzature di piccole dimensioni, la macchina offre versatilità nella gestione di un'ampia gamma di compiti, rendendola efficiente in varie applicazioni.



## Lama apripista orientabile

La lama apripista orientabile di tipo plug-in consente all'escavatore di attraversare facilmente passaggi inferiori a 1 m, migliorando l'efficienza operativa.



## Braccio e bilanciere

Il braccio e il bilanciere sono robusti e resistenti, con prestazioni che superano gli standard del settore.



## Dispositivo deflettore

Il dispositivo di lavoro ha un raggio di deflessione da 595 mm a sinistra a 350 mm a destra, facilitando lo scavo fino al bordo esterno del cingolo su entrambi i lati. Può lavorare negli angoli delle pareti e in altri spazi angusti.

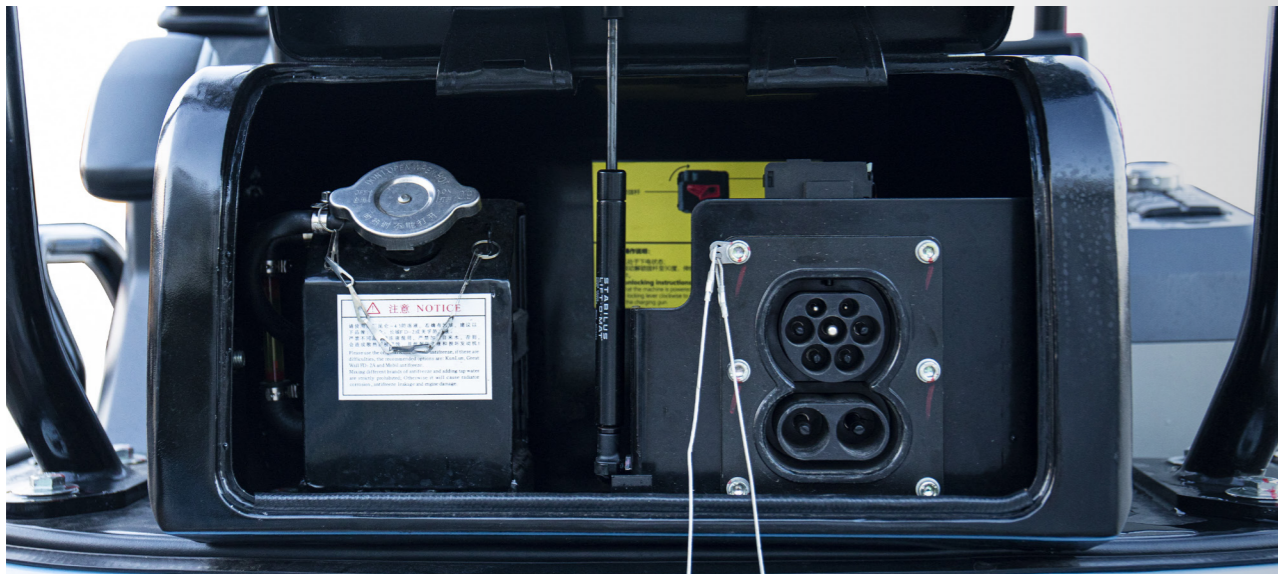
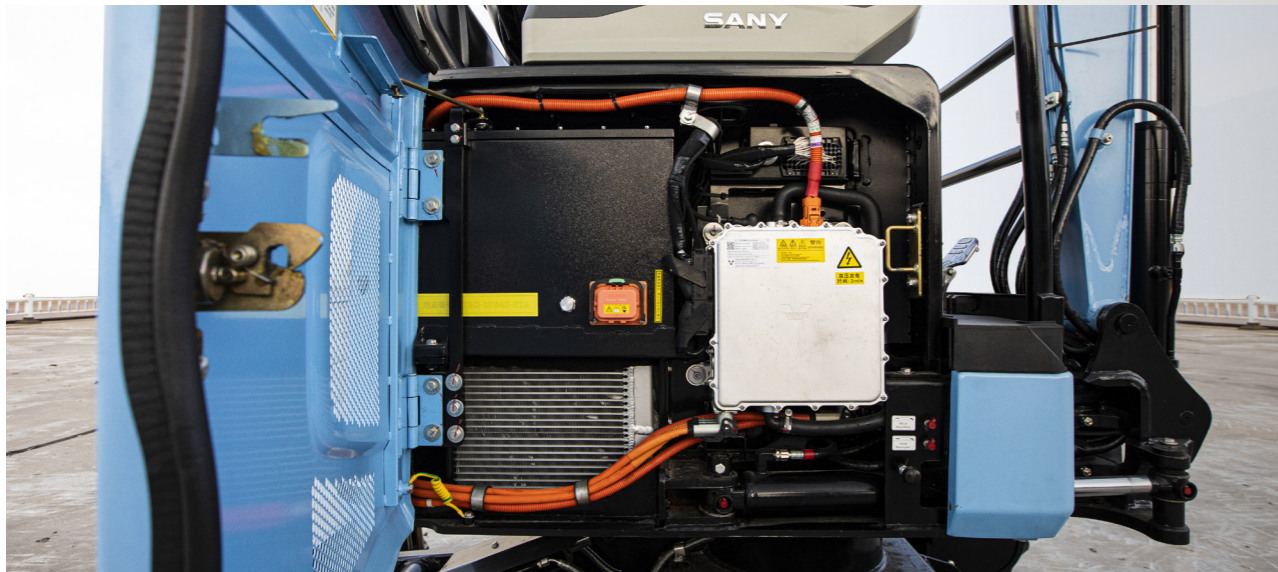
## Pratico telaio traslante retrattile

La larghezza regolabile del telaio retrattile, compresa tra 980 mm e 1350 mm, migliora la stabilità dell'intera macchina.

È possibile sostituire i cingoli rigidi con quelli in gomma per soddisfare i requisiti delle diverse condizioni di lavoro.



# Manutenzione e assistenza



## Ricarica pratica e intelligente

Compatibile con le colonnine di ricarica CC, la rete elettrica industriale e civile, i veicoli di ricarica e altre modalità di ricarica, garantendo la massima praticità e flessibilità.

## Bassi costi di manutenzione

La batteria, il motore e il sistema di controllo elettronico sono prodotti da note marchi internazionali. La manutenzione è riservata al solo sistema idraulico, quindi i relativi costi sono ridotti dell'80%. Grazie al funzionamento esclusivamente elettrico, il consumo energetico è inferiore di oltre il 50% rispetto ai motori diesel. L'alimentazione full-electric permette inoltre di utilizzare la macchina in ambienti chiusi o interrati, con conseguente risparmio sui costi di utilizzo.

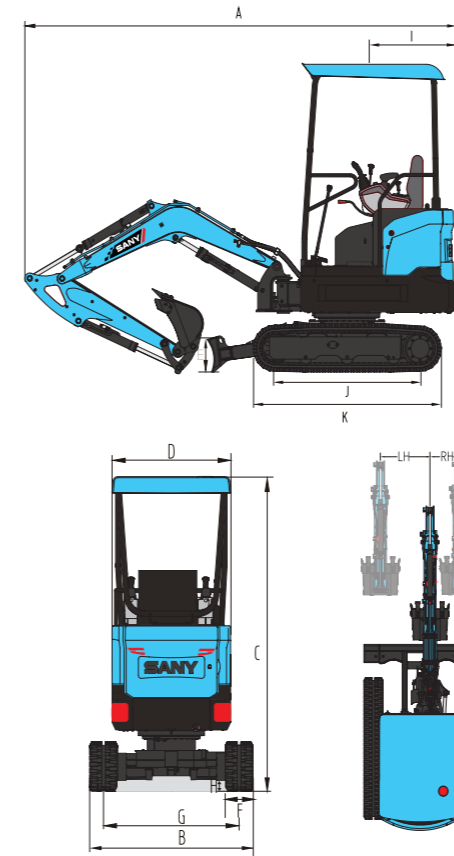


# Caratteristiche tecniche

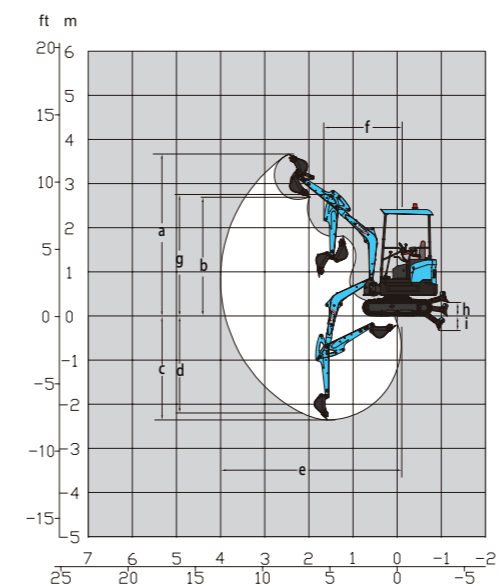
Specifiche	SY19E	Prestazioni	SY19E
Peso in ordine di lavoro	1.950 kg	Velocità di marcia (alta/bassa)	3,2-2,3 (km/h)
Capacità della benna	0,04 m <sup>3</sup>	Velocità di rotazione	10 giri/min
Motore elettrico	Sincronizzazione a magnete permanente	Pendenza superabile	50,6%
Peso del motore	26 kg	Pressione specifica al suolo	0,028 mPa
Potenza nominale	10 kW / 2000 giri/min	Forza di strappo alla benna	15,2 kN
Potenza massima	15 kW	Forza di strappo alla barra della benna	9,2 kN
Coppia nominale	44 N·m	Portata della pompa principale	30 ml/giro
Batteria di alimentazione	Litio ferro fosfato	Portata massima impianto	90 l/min
Tensione di riferimento	268 V	Valvola di sicurezza principale	24,5 mPa
Capacità standard	82 A·h	Pressione di esercizio in sovraccarico	27 mPa
Capacità della batteria	22 kW·h		

Organi di traslazione	SY19E
Numero piastre catena cingolo	2
Rulli di appoggio per lato	3
Larghezza cingoli mm	230 mm

# Caratteristiche tecniche



Dimensioni complessive (mm)	SY19E
A. Lunghezza totale (durante il trasporto)	3.624
B. Larghezza totale	980/1.350
C. Altezza totale (durante il trasporto)	2.640
D. Larghezza cabina	980
E. Altezza lama apripista	270
F. Larghezza cingoli	230
G. Larghezza sottocarro	750/1.120
H. Altezza minima da terra	160
I. Raggio di azione della coda	920
J. Lunghezza di appoggio del cingolo a terra	1.225
K. Lunghezza del cingolo	1.585



Area di lavoro (mm)	SY19E
a. Altezza max. di scavo	3.665
b. Altezza max. di scarico	2.635
c. Profondità max. di scavo	2.360
d. Profondità massima di scavo, parete verticale	2.215
e. Raggio max. di scavo	4.000
f. Raggio di azione minimo	1.955
g. Altezza max. al raggio di azione minimo	2.745
h. Altezza massima di sollevamento della lama apripista	310
i. Profondità massima di scavo della lama apripista	320

Nota: Poiché la tecnologia è in costante aggiornamento, i materiali e le specifiche tecniche sono soggetti a modifiche senza preavviso, la macchina nella foto può includere attrezzature supplementari e il numero \* in questo manuale si basa sulla configurazione effettiva del veicolo.

# Configurazione standard

Dotazione		Dotazione	
Cabina	●	Pistola ingrassaggio	●
Cingolo in gomma da 230 mm	●	Luce di lavoro a LED	●
Lama apripista estesa	○	Joystick elettroproporzionale	○
Caricabatteria	●	Valvola di commutazione modalità	●
Presca 12 V	○	Indicatori di direzione	○
Pacco batterie	●	Spia cinture di sicurezza	○
Linea ausiliaria a controllo indipendente	●	Spia gialla	○
Funzione linea retta	●	Schermo luce di lavoro braccio	●
Coperchio protettivo luce di lavoro bilanciata	●	Password accensione	●
Linea di carica 110 V	○	Segnalatore acustico di marcia	○
Linea di carica 220 V	●	Innesto rapido meccanico	○
Linea di carica 380 V	●	Innesto rapido idraulico	○

● In base allo standard    ○ In abbinamento